

**КОМИТЕТ ИМУЩЕСТВЕННЫХ ОТНОШЕНИЙ
АДМИНИСТРАЦИИ ПЕРМСКОГО МУНИЦИПАЛЬНОГО РАЙОНА**

РАСПОРЯЖЕНИЕ

21.10.2021

№ 1720

**Об установлении публичного
сервитута на часть земельных
участков**

В соответствии со ст. 23, гл. V.7 Земельного кодекса Российской Федерации, Федеральным законом от 25.10.2001 № 137-ФЗ «О введении в действие Земельного кодекса Российской Федерации», пп. 3.7.5 п. 3.7 разд. 3 Положения о комитете имущественных отношений администрации Пермского муниципального района, утвержденного решением Земского Собрания Пермского муниципального района Пермского края от 22.12.2016 № 178, на основании ходатайства открытого акционерного общества «Межрегиональная распределительная сетевая компания Урала» (ИНН 6671163413, ОГРН 1056604000970) (далее - ОАО «МРСК Урала») от 23.07.2021 № 6027:

1. Установить в интересах ОАО «МРСК Урала» публичный сервитут общей площадью 23030 кв.м на часть земельных участков:

- с кадастровым номером 59:32:1910001:106, расположенный по адресу: Пермский край, Пермский район, Сылвенское с/п, с. Троица, ул. Комсомольская, дом 4;

- с кадастровым номером 59:32:1910001:108, расположенный по адресу: Пермский край, Пермский район, Сылвенское с/п, с. Троица, ул. Комсомольская, дом 2;

- с кадастровым номером 59:32:1910001:114, расположенный по адресу: Пермский край, Пермский район, Сылвенское с/п, с. Троица, ул. Набережная, дом 3-а;

- с кадастровым номером 59:32:1910001:116, расположенный по адресу: Пермский край, Пермский район, Сылвенское с/п, с. Троица, ул. Полевая, дом 14;

- с кадастровым номером 59:32:1910001:117, расположенный по адресу: Пермский край, Пермский район, Сылвенское с/п, с. Троица, ул. Полевая, дом 12;

- с кадастровым номером 59:32:1910001:118, расположенный по адресу: Пермский край, Пермский район, Сылвенское с/п, с. Троица, ул. Полевая, дом 10;

- с кадастровым номером 59:32:1910001:1422, расположенный по адресу: Пермский край, Пермский район, Сылвенское с/п, с. Троица, ул. Набережная, дом 1;

- с кадастровым номером 59:32:1910001:1427, расположенный по адресу: Пермский край, Пермский район, Сылвенское с/п, с. Троица, ул. Садовая, дом 4а;
- с кадастровым номером 59:32:1910001:144, расположенный по адресу: Пермский край, Пермский район, Сылвенское с/п, с. Троица, ул. Полевая, д. 22;
- с кадастровым номером 59:32:1910001:145, расположенный по адресу: Пермский край, Пермский район, Сылвенское с/п, с. Троица, ул. Полевая, д. 18;
- с кадастровым номером 59:32:1910001:197, расположенный по адресу: Пермский край, Пермский район, Сылвенское с/п, с. Троица, ул. Полевая, д. 34;
- с кадастровым номером 59:32:1910001:200, расположенный по адресу: Пермский край, Пермский район, Сылвенское с/п, с. Троица;
- с кадастровым номером 59:32:1910001:2025, расположенный по адресу: Пермский край, Пермский район, Сылвенское с/п, с. Троица, ул. В.Каменского, дом 14;
- с кадастровым номером 59:32:1910001:203, расположенный по адресу: Пермский край, Пермский район, Сылвенское с/п, с. Троица, ул. Полевая, дом 35;
- с кадастровым номером 59:32:1910001:2038, расположенный по адресу: Пермский край, Пермский район, Сылвенское с/п, с. Троица, ул. Набережная, 4б;
- с кадастровым номером 59:32:1910001:2053, расположенный по адресу: Пермский край, Пермский район, Сылвенское с/п, с. Троица, ул. Г.Куфоница, дом 14;
- с кадастровым номером 59:32:1910001:2054, расположенный по адресу: Пермский край, Пермский район, Сылвенское с/п, с. Троица, ул. В.Каменского, дом 23;
- с кадастровым номером 59:32:1910001:2085, расположенный по адресу: Пермский край, Пермский район, Сылвенское с/п, с. Троица, ул. Набережная, 12 в;
- с кадастровым номером 59:32:1910001:2086, расположенный по адресу: Пермский край, Пермский район, Сылвенское с/п, с. Троица, ул. Набережная, 12 б;
- с кадастровым номером 59:32:1910001:2090, расположенный по адресу: Пермский край, Пермский район, Сылвенское с/п, с. Троица, ул. В. Каменского, дом 10а;
- с кадастровым номером 59:32:1910001:2098, расположенный по адресу: Пермский край, Пермский район, Сылвенское с/п, с. Троица, ул. Набережная;
- с кадастровым номером 59:32:1910001:210, расположенный по адресу: Пермский край, Пермский район, Сылвенское с/п, с. Троица, ул. В. Каменского, дом 16;
- с кадастровым номером 59:32:1910001:211, расположенный по адресу: Пермский край, Пермский район, Сылвенское с/п, с. Троица, ул. В. Каменского, дом 18;
- с кадастровым номером 59:32:1910001:2112, расположенный по адресу: Пермский край, Пермский район, Сылвенское с/п, с. Троица, примыкает к участку

по ул. Набережная, 12г;

- с кадастровым номером 59:32:1910001:2131, расположенный по адресу: Пермский край, Пермский район, Сылвенское с/п, с. Троица, ул. Центральная, 2 г;

- с кадастровым номером 59:32:1910001:2133, расположенный по адресу: Пермский край, Пермский район, Сылвенское с/п, с. Троица, ул. Центральная, д. 2в;

- с кадастровым номером 59:32:1910001:2141, расположенный по адресу: Пермский край, Пермский район, Сылвенское с/п, с. Троица, ул. Набережная, дом 12г;

- с кадастровым номером 59:32:1910001:2150, расположенный по адресу: Пермский край, Пермский район, Сылвенское с/п, с. Троица, ул. Центральная, дом 12;

- с кадастровым номером 59:32:1910001:2151, расположенный по адресу: Пермский край, Пермский район, Сылвенское с/п, с. Троица;

- с кадастровым номером 59:32:1910001:2163, расположенный по адресу: Пермский край, Пермский район, Сылвенское с/п, с. Троица, ул. Комсомольская, дом 5;

- с кадастровым номером 59:32:1910001:2165, расположенный по адресу: Пермский край, Пермский район, Сылвенское с/п, с. Троица, ул. Степная, дом 11;

- с кадастровым номером 59:32:1910001:2182, расположенный по адресу: Пермский край, Пермский район, Сылвенское с/п, с. Троица, ул. Полевая, дом 42;

- с кадастровым номером 59:32:1910001:2189, расположенный по адресу: Пермский край, Пермский район, Сылвенское с/п, с. Троица, ул. Зеленая, 44;

- с кадастровым номером 59:32:1910001:2210, расположенный по адресу: Пермский край, Пермский район, Сылвенское с/п, с. Троица, ул. Юбилейная, 7 в;

- с кадастровым номером 59:32:1910001:2211, расположенный по адресу: Пермский край, Пермский район, Сылвенское с/п, с. Троица, ул. Центральная, 2/3;

- с кадастровым номером 59:32:1910001:2212, расположенный по адресу: Пермский край, Пермский район, Сылвенское с/п, с. Троица, ул. Центральная, 2/2;

- с кадастровым номером 59:32:1910001:2213, расположенный по адресу: Пермский край, Пермский район, Сылвенское с/п, с. Троица, ул. Центральная, 2/1;

- с кадастровым номером 59:32:1910001:2220, расположенный по адресу: Пермский край, Пермский район, Сылвенское с/п, с. Троица, ул. Набережная, дом 7;

- с кадастровым номером 59:32:1910001:2224, расположенный по адресу: Пермский край, Пермский район, Сылвенское с/п, с. Троица, ул. Полевая, 7б;

- с кадастровым номером 59:32:1910001:223, расположенный по адресу: Пермский край, Пермский район, Сылвенское с/п, с. Троица, ул. Героя Куфонины, 18;

- с кадастровым номером 59:32:1910001:2230, расположенный по адресу: Пермский край, Пермский район, Сылвенское с/п, с. Троица, ул. Героя Куфонины, 20;
- с кадастровым номером 59:32:1910001:2236, расположенный по адресу: Пермский край, Пермский район, Сылвенское с/п, с. Троица, ул. Набережная;
- с кадастровым номером 59:32:1910001:2271, расположенный по адресу: Пермский край, Пермский район, Сылвенское с/п, с. Троица, ул. Центральная, 4;
- с кадастровым номером 59:32:1910001:2276, расположенный по адресу: Пермский край, Пермский район, Сылвенское с/п, с. Троица, ул. Центральная, 6;
- с кадастровым номером 59:32:1910001:23, расположенный по адресу: Пермский край, Пермский район, Сылвенское с/п, с. Троица, позиция 375;
- с кадастровым номером 59:32:1910001:2313, расположенный по адресу: Пермский край, Пермский район, Сылвенское с/п, с. Троица, ул. В. Каменского, ул. Зеленая;
- с кадастровым номером 59:32:1910001:24, расположенный по адресу: Пермский край, Пермский район, Сылвенское с/п, с. Троица, ул. В.Каменского, 25;
- с кадастровым номером 59:32:1910001:25, расположенный по адресу: Пермский край, Пермский район, Сылвенское с/п, с. Троица, ул. В.Каменского, 19;
- с кадастровым номером 59:32:1910001:26, расположенный по адресу: Пермский край, Пермский район, Сылвенское с/п, с. Троица, ул. Г. Куфонины, дом 16;
- с кадастровым номером 59:32:1910001:2906, расположенный по адресу: Пермский край, Пермский район, Сылвенское с/п, с. Троица, ул. Полевая, 18-а;
- с кадастровым номером 59:32:1910001:2918, расположенный по адресу: Пермский край, Пермский район, Сылвенское с/п, с. Троица, ул. Комсомольская, д. 3;
- с кадастровым номером 59:32:1910001:2944, расположенный по адресу: Пермский край, Пермский район, Сылвенское с/п, с. Троица, ул. Степная, 26;
- с кадастровым номером 59:32:1910001:3041, расположенный по адресу: Пермский край, Пермский район, Сылвенское с/п, с. Троица, ул. Полевая, 36;
- с кадастровым номером 59:32:1910001:3042, расположенный по адресу: Пермский край, Пермский район, Сылвенское с/п, с. Троица, ул. Полевая, 38;
- с кадастровым номером 59:32:1910001:32, расположенный по адресу: Пермский край, Пермский район, Сылвенское с/п, с. Троица, ул. Степная, 20;
- с кадастровым номером 59:32:1910001:3213, расположенный по адресу: Пермский край, Пермский район, Сылвенское с/п, с. Троица, ул. Набережная, 7/1;
- с кадастровым номером 59:32:1910001:3226, расположенный по адресу: Пермский край, Пермский район, Сылвенское с/п, с. Троица;

- с кадастровым номером 59:32:1910001:3788, расположенный по адресу: Пермский край, Пермский район, Сылвенское с/п, с. Троица, ул. Набережная;
- с кадастровым номером 59:32:1910001:3832, расположенный по адресу: Пермский край, Пермский район, Сылвенское с/п, с. Троица, ул. Юбилейная, з/у 7Б;
- с кадастровым номером 59:32:1910001:3849, расположенный по адресу: Пермский край, Пермский район, Сылвенское с/п, с. Троица, ул. Полевая;
- с кадастровым номером 59:32:1910001:40, расположенный по адресу: Пермский край, Пермский район, Сылвенское с/п, с. Троица, ул. Комсомольская, дом 2а;
- с кадастровым номером 59:32:1910001:438, расположенный по адресу: Пермский край, Пермский район, Сылвенское с/п, с. Троица, ул. В.Каменского, дом 24;
- с кадастровым номером 59:32:1910001:439, расположенный по адресу: Пермский край, Пермский район, Сылвенское с/п, с. Троица, ул. В.Каменского, дом 26;
- с кадастровым номером 59:32:1910001:44, расположенный по адресу: Пермский край, Пермский район, Сылвенское с/п, с. Троица, ул. Степная, дом 15;
- с кадастровым номером 59:32:1910001:462, расположенный по адресу: Пермский край, Пермский район, Сылвенское с/п, с. Троица, ул. Героя Куфоница, 22;
- с кадастровым номером 59:32:1910001:464, расположенный по адресу: Пермский край, Пермский район, Сылвенское с/п, с. Троица, ул. Героя Куфоница, 26;
- с кадастровым номером 59:32:1910001:465, расположенный по адресу: Пермский край, Пермский район, Сылвенское с/п, с. Троица, ул. Героя Куфоница, 28;
- с кадастровым номером 59:32:1910001:476, расположенный по адресу: Пермский край, Пермский район, Сылвенское с/п, с. Троица, ул. Юбилейная, дом 16;
- с кадастровым номером 59:32:1910001:48, расположенный по адресу: Пермский край, Пермский район, Сылвенское с/п, с. Троица, ул. Полевая, дом 32;
- с кадастровым номером 59:32:1910001:480, расположенный по адресу: Пермский край, Пермский район, Сылвенское с/п, с. Троица, ул. Зеленая, дом 50;
- с кадастровым номером 59:32:1910001:489, расположенный по адресу: Пермский край, Пермский район, Сылвенское с/п, с. Троица, ул. Клубная, дом 26;
- с кадастровым номером 59:32:1910001:491, расположенный по адресу: Пермский край, Пермский район, Сылвенское с/п, с. Троица, ул. Зеленая, 42;

- с кадастровым номером 59:32:1910001:552, расположенный по адресу: Пермский край, Пермский район, Сылвенское с/п, с. Троица, ул. Зеленая, 57;
- с кадастровым номером 59:32:1910001:686, расположенный по адресу: Пермский край, Пермский район, Сылвенское с/п, с. Троица, ул. Полевая, 16а;
- с кадастровым номером 59:32:1910001:695, расположенный по адресу: Пермский край, Пермский район, Сылвенское с/п, с. Троица, ул. Садовая, 2-а;
- с кадастровым номером 59:32:1910001:71, расположенный по адресу: Пермский край, Пермский район, Сылвенское с/п, с. Троица, ул. Степная, дом 19;
- с кадастровым номером 59:32:1910001:715, расположенный по адресу: Пермский край, Пермский район, Сылвенское с/п, с. Троица, ул. Полевая, 16;
- с кадастровым номером 59:32:1910001:72, расположенный по адресу: Пермский край, Пермский район, Сылвенское с/п, с. Троица, ул. Степная, дом 17;
- с кадастровым номером 59:32:1910001:88, расположенный по адресу: Пермский край, Пермский район, Сылвенское с/п, с. Троица, ул. Набережная, дом 4;
- с кадастровым номером 59:32:1910001:91, расположенный по адресу: Пермский край, Пермский район, Сылвенское с/п, с. Троица, ул. Набережная, д. 14;
- с кадастровым номером 59:32:1910001:95, расположенный по адресу: Пермский край, Пермский район, Сылвенское с/п, с. Троица, ул. Садовая, 2;
- с кадастровым номером 59:32:1910004:131, расположенный по адресу: Пермский край, Пермский район, Сылвенское с/п, с. Троица, ул. Набережная, з/у 16.

Цель: Для размещения объекта электросетевого хозяйства «ВЛ-0,4 кВ ф.1 от ТП-62292 Сыл.уч, ВЛ-0,4 кВ Ф.1 от ТП-63288, ВЛ-0,4 кВ Ф.1 от ТП-63288 Сыл. уч.».

Срок: 49 лет.

2. Утвердить границы публичного сервитута земельных участков, указанных в п. 1 настоящего распоряжения, согласно прилагаемой схеме расположения границ публичного сервитута.

3. Срок, в течение которого использование указанных в п. 1 настоящего распоряжения земельных участков в соответствии с их разрешенным использованием будет невозможно или существенно затруднено в связи с осуществлением сервитута – не установлен.

4. Порядок установления зон с особыми условиями использования территорий и содержание ограничений прав на земельные участки в границах таких зон установлен Постановлением Правительства РФ от 24.02.2009 № 160 «О порядке установления охранных зон объектов электросетевого хозяйства и особых условий использования земельных участков, расположенных в границах таких зон».

5. Плата за публичный сервитут не устанавливается в соответствии с ч. 4 ст. 3.6 Федерального закона от 25.10.2001 года № 137-ФЗ «О введении в действие Земельного кодекса Российской Федерации».

6. Комитету имущественных отношений администрации Пермского муниципального района в течение 5 рабочих дней со дня подписания настоящего распоряжения:

6.1. Направить настоящее распоряжение правообладателям земельных участков, указанных в п. 1 распоряжения;

6.2. Направить настоящее распоряжение в Управление Федеральной службы государственной регистрации, кадастра и картографии по Пермскому краю;

6.3. Направить настоящее распоряжение в ОАО «МРСК Урала», а также сведения о лицах, являющихся правообладателями земельных участков, сведения о лицах, подавших заявления об учете их прав (обременений прав) на земельные участки, способах связи с ними, копии документов, подтверждающих права указанных лиц на земельные участки;

6.4. Направить в администрацию Сылвенского сельского поселения настоящее распоряжение для опубликования в порядке, установленном для официального опубликования (обнародования) муниципальных правовых актов уставом поселения.

7. Разместить настоящее распоряжение на сайте Пермского муниципального района www.permraion.ru.

8. Настоящее распоряжение вступает в силу со дня его подписания.

9. Контроль исполнения распоряжения оставляю за собой.

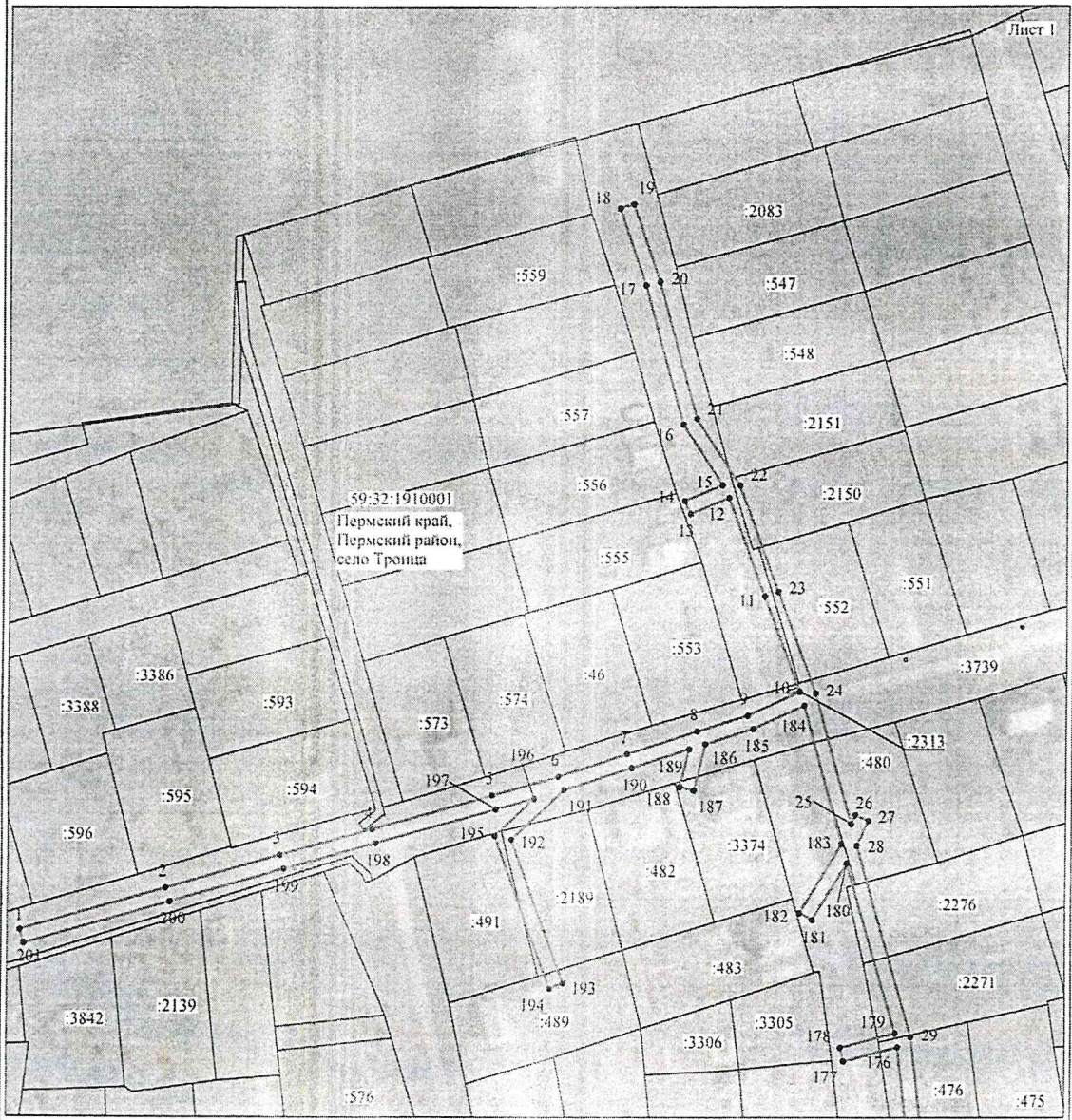
Председатель комитета



Г.В. Мюресов

Приложение № 1
к распоряжению
комитета имущественных
отношений администрации
Пермского муниципального района
от 21.10.2021 № 1720

Схема расположения границ публичного сервитута объекта



Масштаб 1:2000

Используемые условные знаки и обозначения:

- | | |
|----|---|
| №1 | - номер опоры |
| — | - граница публичного сервитута |
| — | - граница кадастрового деления |
| — | - граница населенного пункта |
| — | - граница земельного участка, имеющегося в ЕГРН |

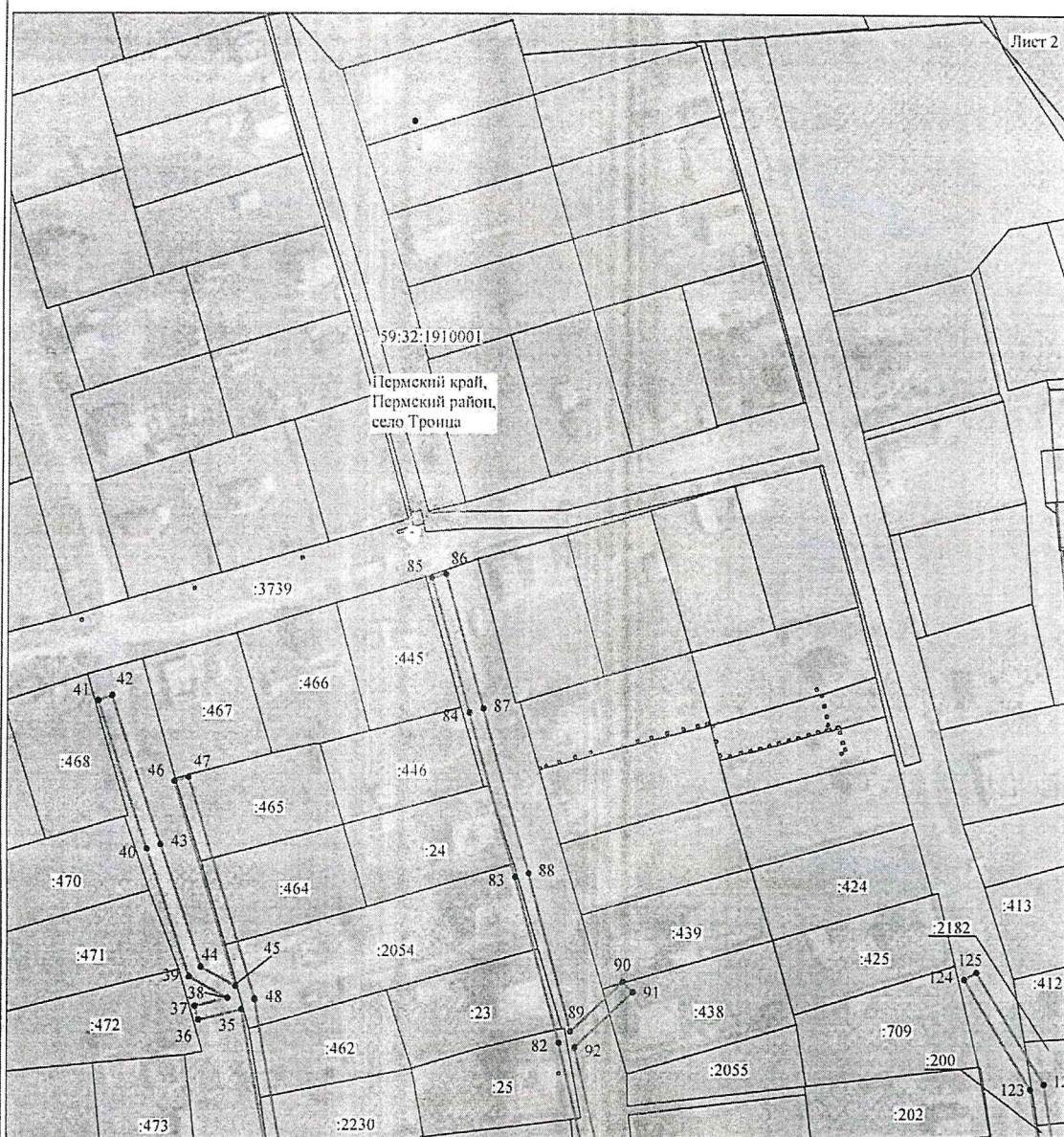
59:32:1170001:34 - кадастровый номер земельного участка, имеющегося в ЕГРН

59:32:1170001 - номер кадастрового квартала

1 • - обозначение характерных точек границ

Приложение № 2
к распоряжению
комитета имущественных
отношений администрации
Пермского муниципального района
от 21.10.2021 № 1720

Схема расположения границ публичного сервитута объекта



Используемые условные знаки и обозначения:

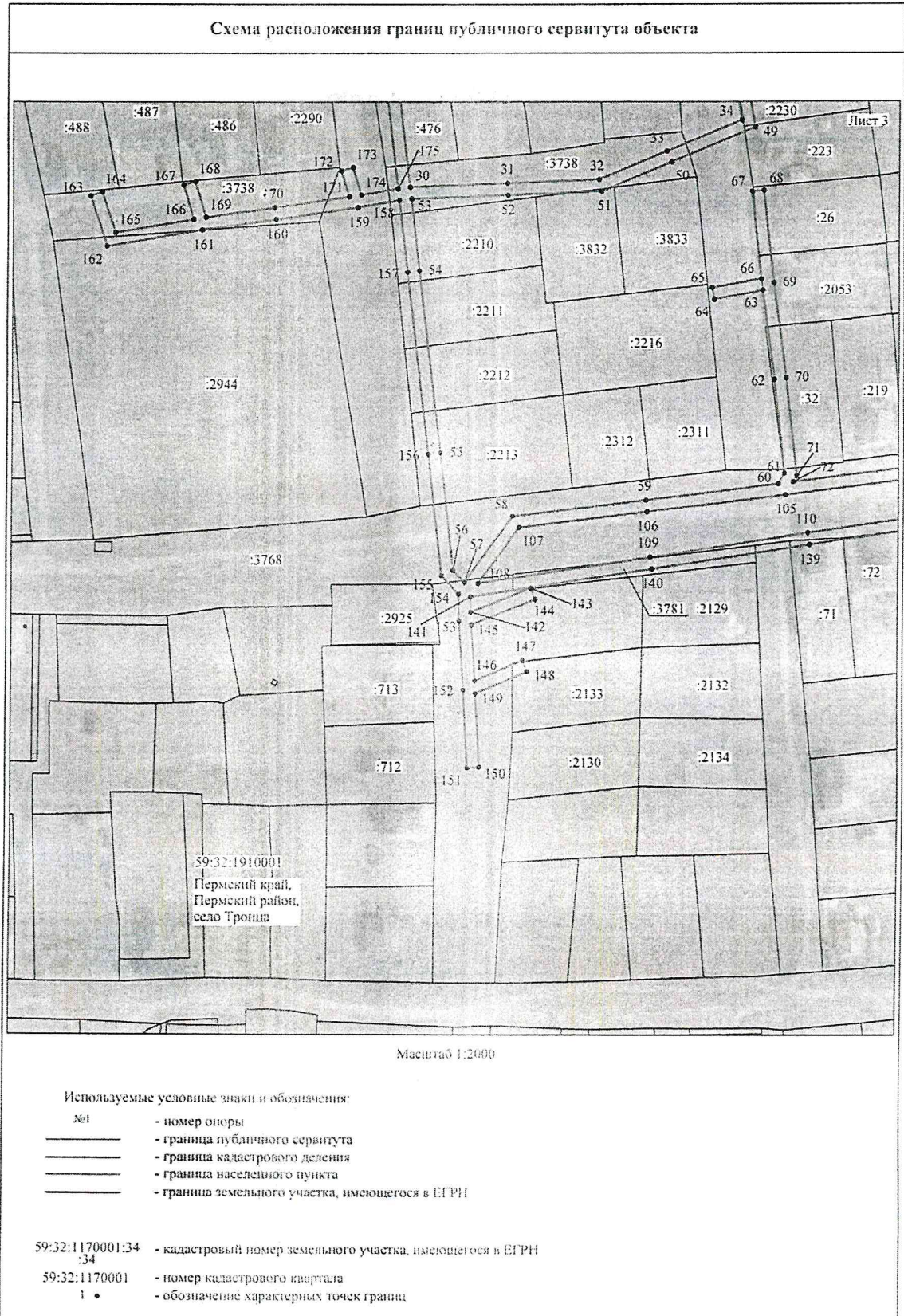
- | | |
|----|---|
| №1 | - номер опоры |
| — | - граница публичного сервитута |
| — | - граница кадастрового деления |
| — | - граница населенного пункта |
| — | - граница земельного участка, имеющегося в ЕГРН |

59:32:1170001:34 - кадастровый номер земельного участка, имеющегося в ЕГРН

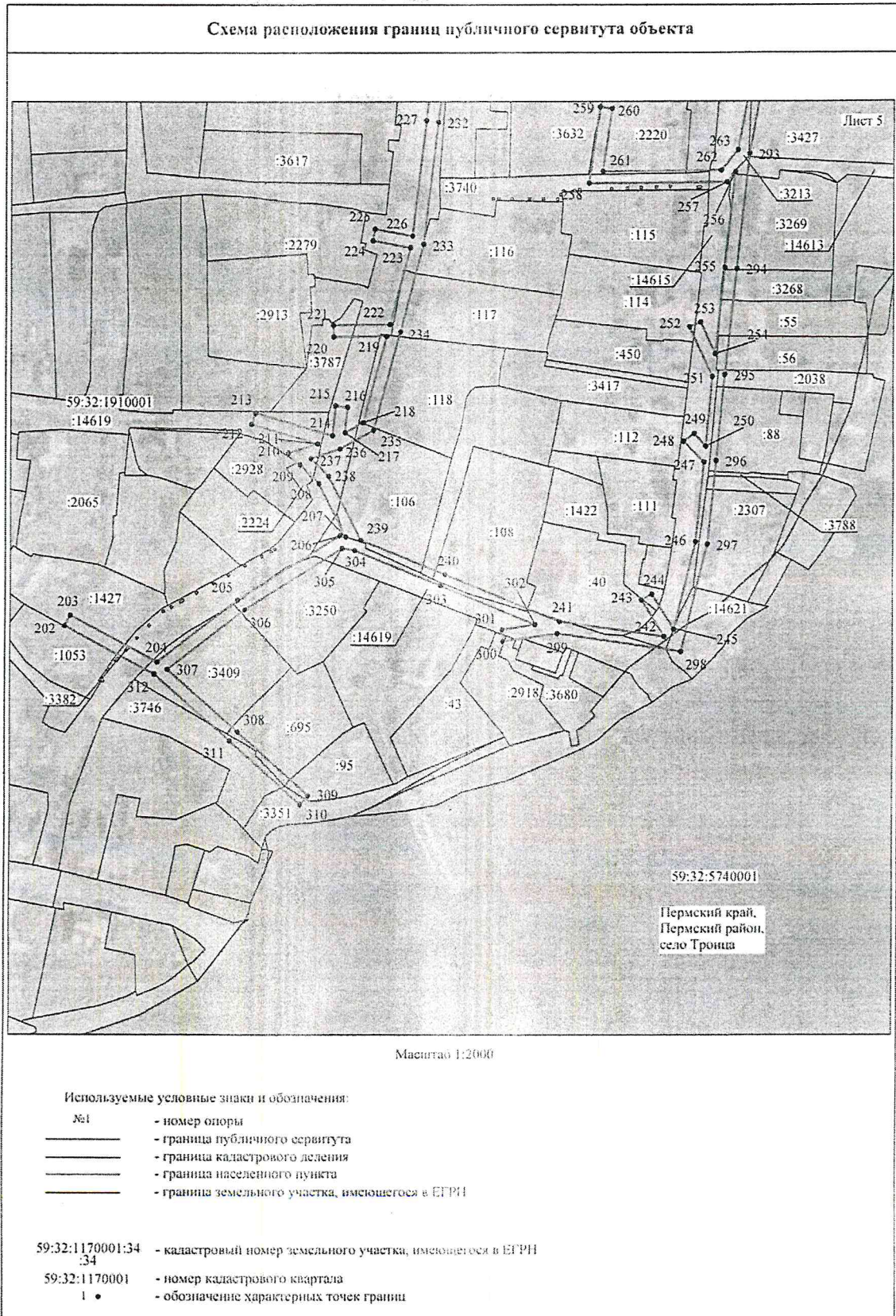
59:32:1170001 - номер кадастрового квартала

1 • - обозначение характерных точек границ

Приложение № 3
к распоряжению
комитета имущественных
отношений администрации
Пермского муниципального района
от 21.10.2021 № 1720



Приложение № 5
к распоряжению
комитета имущественных
отношений администрации
Пермского муниципального района
от 21.10.2021 № 1720



Приложение № 6
к распоряжению
комитета имущественных
отношений администрации
Пермского муниципального района
от 21.10.2021 № 1720

ОПИСАНИЕ МЕСТОПОЛОЖЕНИЯ ГРАНИЦ

Публичный сервитут для размещения объекта электросетевого хозяйства «ВЛ-0,4КВ Ф.1 от ТП-62292 Сыл.уч. ВЛ-0,4КВ Ф.1 от ТП-63288, ВЛ-0,4КВ Ф.1 от ТП-63288 Сыл.уч»

(наименование объекта, местоположение границ которого описано (далее - объект))

Раздел I

Сведения об объекте		
№ п/п	Характеристики объекта	Описание характеристик
1	2	3
1	Местоположение объекта	Пермский край, Пермский район, село Троица
2	Площадь объекта +/- величина погрешности определения площади (Р +/- Дельта Р)	23030 кв.м ± 30 кв.м
3	Иные характеристики объекта	Публичный сервитут для размещения объекта электросетевого хозяйства «ВЛ-0,4КВ Ф.1 от ТП-62292 Сыл.уч, ВЛ-0,4КВ Ф.1 от ТП-63288, ВЛ-0,4КВ Ф.1 от ТП-63288 Сыл.уч» на срок 49 лет

Приложение № 7
к распоряжению
комитета имущественных
отношений администрации
Пермского муниципального района
от 21.10.2021 № 1720

Раздел 2

Сведения о местоположении границ объекта					
1. Система координат МСК-59, зона 2					
2. Сведения о характерных точках границ объекта					
Обозначение характерных точек границ	Координаты, м		Метод определения координат характерной точки	Средняя квадратическая погрешность положения характерной точки (M _t), м	Описание обозначения точки на местности (при наличии)
	X	Y			
1	2	3	4	5	6
Зона1(1)	-	-	-	-	-
1	515962.55	2264038.34	Метод спутниковых геодезических измерений (определений)	0.10	-
2	515977.34	2264088.63	Метод спутниковых геодезических измерений (определений)	0.10	-
3	515988.74	2264127.43	Метод спутниковых геодезических измерений (определений)	0.10	-
4	515997.65	2264159.06	Метод спутниковых геодезических измерений (определений)	0.10	-
5	516009.44	2264200.90	Метод спутниковых геодезических измерений (определений)	0.10	-
6	516015.92	2264223.92	Метод спутниковых геодезических измерений (определений)	0.10	-
7	516023.66	2264247.81	Метод спутниковых геодезических измерений (определений)	0.10	-
8	516031.46	2264271.90	Метод спутниковых геодезических измерений (определений)	0.10	-
9	516036.89	2264289.25	Метод спутниковых геодезических измерений (определений)	0.10	-
10	516045.17	2264306.96	Метод спутниковых геодезических измерений (определений)	0.10	-
11	516078.75	2264294.74	Метод спутниковых геодезических измерений (определений)	0.10	-
12	516113.18	2264282.46	Метод спутниковых геодезических измерений (определений)	0.10	-
13	516107.54	2264269.19	Метод спутниковых геодезических измерений (определений)	0.10	-
14	516112.12	2264267.19	Метод спутниковых геодезических измерений (определений)	0.10	-
15	516117.68	2264280.25	Метод спутниковых геодезических измерений (определений)	0.10	-
16	516139.37	2264266.63	Метод спутниковых геодезических измерений (определений)	0.10	-
17	516188.45	2264253.61	Метод спутниковых геодезических измерений (определений)	0.10	-
18	516215.72	2264244.57	Метод спутниковых геодезических измерений (определений)	0.10	-
19	516217.32	2264249.31	Метод спутниковых геодезических измерений (определений)	0.10	-
20	516189.88	2264258.40	Метод спутниковых геодезических измерений (определений)	0.10	-
21	516141.39	2264271.27	Метод спутниковых геодезических измерений (определений)	0.10	-
22	516117.64	2264286.20	Метод спутниковых геодезических измерений (определений)	0.10	-
23	516080.44	2264299.44	Метод спутниковых геодезических измерений (определений)	0.10	-
24	516044.54	2264312.50	Метод спутниковых геодезических измерений (определений)	0.10	-
25	515999.40	2264324.92	Метод спутниковых геодезических измерений (определений)	0.10	-

Приложение № 8
к распоряжению
комитета имущественных
отношений администрации
Пермского муниципального района
от 21.10.2021 № 1720

26	516002.54	2264326.32	Метод спутниковых геодезических измерений (определений)	0.10	–
27	516000.49	2264330.88	Метод спутниковых геодезических измерений (определений)	0.10	–
28	515991.82	2264327.00	Метод спутниковых геодезических измерений (определений)	0.10	–
29	515925.42	2264346.12	Метод спутниковых геодезических измерений (определений)	0.10	–
30	515860.58	2264353.40	Метод спутниковых геодезических измерений (определений)	0.10	–
31	515862.21	2264393.96	Метод спутниковых геодезических измерений (определений)	0.10	–
32	515863.78	2264431.73	Метод спутниковых геодезических измерений (определений)	0.10	–
33	515875.80	2264459.50	Метод спутниковых геодезических измерений (определений)	0.10	–
34	515889.12	2264490.28	Метод спутниковых геодезических измерений (определений)	0.10	–
35	515943.32	2264480.99	Метод спутниковых геодезических измерений (определений)	0.10	–
36	515939.74	2264466.08	Метод спутниковых геодезических измерений (определений)	0.10	–
37	515944.58	2264464.84	Метод спутниковых геодезических измерений (определений)	0.10	–
38	515947.35	2264476.24	Метод спутниковых геодезических измерений (определений)	0.10	–
39	515954.82	2264462.82	Метод спутниковых геодезических измерений (определений)	0.10	–
40	515999.75	2264448.35	Метод спутниковых геодезических измерений (определений)	0.10	–
41	516051.48	2264431.47	Метод спутниковых геодезических измерений (определений)	0.10	–
42	516053.20	2264436.16	Метод спутниковых геодезических измерений (определений)	0.10	–
43	516001.29	2264453.11	Метод спутниковых геодезических измерений (определений)	0.10	–
44	515958.22	2264466.98	Метод спутниковых геодезических измерений (определений)	0.10	–
45	515951.55	2264478.90	Метод спутниковых геодезических измерений (определений)	0.10	–
46	516023.38	2264457.88	Метод спутниковых геодезических измерений (определений)	0.10	–
47	516024.80	2264462.67	Метод спутниковых геодезических измерений (определений)	0.10	–
48	515946.96	2264485.45	Метод спутниковых геодезических измерений (определений)	0.10	–
49	515886.10	2264495.87	Метод спутниковых геодезических измерений (определений)	0.10	–
50	515871.22	2264461.50	Метод спутниковых геодезических измерений (определений)	0.10	–
51	515858.82	2264432.86	Метод спутниковых геодезических измерений (определений)	0.10	–
52	515857.21	2264394.18	Метод спутниковых геодезических измерений (определений)	0.10	–
53	515855.55	2264354.02	Метод спутниковых геодезических измерений (определений)	0.10	–
54	515825.52	2264357.52	Метод спутниковых геодезических измерений (определений)	0.10	–
55	515748.73	2264366.58	Метод спутниковых геодезических измерений (определений)	0.10	–
56	515699.25	2264372.17	Метод спутниковых геодезических измерений (определений)	0.10	–
57	515694.20	2264376.88	Метод спутниковых геодезических измерений (определений)	0.10	–
58	515721.68	2264396.78	Метод спутниковых геодезических измерений (определений)	0.10	–
59	515728.60	2264451.40	Метод спутниковых геодезических измерений (определений)	0.10	–

Приложение № 9
к распоряжению
комитета имущественных
отношений администрации
Пермского муниципального района
от 21.10.2021 № 1720

60	515735.52	2264505.98	Метод спутниковых геодезических измерений (определений)	0.10	-
61	515739.97	2264508.56	Метод спутниковых геодезических измерений (определений)	0.10	-
62	515779.47	2264504.26	Метод спутниковых геодезических измерений (определений)	0.10	-
63	515817.31	2264499.24	Метод спутниковых геодезических измерений (определений)	0.10	-
64	515813.50	2264479.19	Метод спутниковых геодезических измерений (определений)	0.10	-
65	515818.41	2264478.25	Метод спутниковых геодезических измерений (определений)	0.10	-
66	515822.18	2264498.67	Метод спутниковых геодезических измерений (определений)	0.10	-
67	515858.58	2264494.68	Метод спутниковых геодезических измерений (определений)	0.10	-
68	515859.18	2264499.64	Метод спутниковых геодезических измерений (определений)	0.10	-
69	515820.48	2264503.87	Метод спутниковых геодезических измерений (определений)	0.10	-
70	515780.07	2264509.22	Метод спутниковых геодезических измерений (определений)	0.10	-
71	515738.88	2264513.71	Метод спутниковых геодезических измерений (определений)	0.10	-
72	515736.28	2264512.20	Метод спутниковых геодезических измерений (определений)	0.10	-
73	515742.32	2264560.20	Метод спутниковых геодезических измерений (определений)	0.10	-
74	515746.86	2264559.70	Метод спутниковых геодезических измерений (определений)	0.10	-
75	515747.36	2264564.67	Метод спутниковых геодезических измерений (определений)	0.10	-
76	515742.92	2264565.14	Метод спутниковых геодезических измерений (определений)	0.10	-
77	515749.17	2264610.68	Метод спутниковых геодезических измерений (определений)	0.10	-
78	515751.65	2264610.48	Метод спутниковых геодезических измерений (определений)	0.10	-
79	515797.82	2264606.84	Метод спутниковых геодезических измерений (определений)	0.10	-
80	515847.22	2264602.50	Метод спутниковых геодезических измерений (определений)	0.10	-
81	515892.89	2264599.49	Метод спутниковых геодезических измерений (определений)	0.10	-
82	515931.44	2264591.02	Метод спутниковых геодезических измерений (определений)	0.10	-
83	515989.48	2264575.47	Метод спутниковых геодезических измерений (определений)	0.10	-
84	516047.01	2264559.51	Метод спутниковых геодезических измерений (определений)	0.10	-
85	516093.22	2264546.28	Метод спутниковых геодезических измерений (определений)	0.10	-
86	516094.50	2264551.12	Метод спутниковых геодезических измерений (определений)	0.10	-
87	516048.37	2264564.32	Метод спутниковых геодезических измерений (определений)	0.10	-
88	515990.79	2264580.29	Метод спутниковых геодезических измерений (определений)	0.10	-
89	515935.28	2264595.04	Метод спутниковых геодезических измерений (определений)	0.10	-
90	515952.50	2264613.04	Метод спутниковых геодезических измерений (определений)	0.10	-
91	515948.90	2264616.52	Метод спутниковых геодезических измерений (определений)	0.10	-
92	515929.77	2264596.51	Метод спутниковых геодезических измерений (определений)	0.10	-
93	515893.60	2264604.45	Метод спутниковых геодезических измерений (определений)	0.10	-

Приложение № 10
к распоряжению
комитета имущественных
отношений администрации
Пермского муниципального района
от 21.10.2021 № 1720

94	515848.94	2264607.42	Метод спутниковых геодезических измерений (определений)	0.10	–
95	515855.04	2264625.07	Метод спутниковых геодезических измерений (определений)	0.10	–
96	515850.36	2264626.84	Метод спутниковых геодезических измерений (определений)	0.10	–
97	515843.76	2264607.82	Метод спутниковых геодезических измерений (определений)	0.10	–
98	515801.03	2264611.58	Метод спутниковых геодезических измерений (определений)	0.10	–
99	515804.69	2264629.25	Метод спутниковых геодезических измерений (определений)	0.10	–
100	515799.80	2264630.28	Метод спутниковых геодезических измерений (определений)	0.10	–
101	515796.00	2264612.00	Метод спутниковых геодезических измерений (определений)	0.10	–
102	515752.04	2264615.46	Метод спутниковых геодезических измерений (определений)	0.10	–
103	515744.85	2264616.02	Метод спутниковых геодезических измерений (определений)	0.10	–
104	515737.68	2264563.32	Метод спутниковых геодезических измерений (определений)	0.10	–
105	515730.87	2264509.06	Метод спутниковых геодезических измерений (определений)	0.10	–
106	515723.64	2264452.03	Метод спутниковых геодезических измерений (определений)	0.10	–
107	515717.00	2264399.54	Метод спутниковых геодезических измерений (определений)	0.10	–
108	515693.74	2264382.56	Метод спутниковых геодезических измерений (определений)	0.10	–
109	515704.61	2264453.39	Метод спутниковых геодезических измерений (определений)	0.10	–
110	515714.60	2264518.48	Метод спутниковых геодезических измерений (определений)	0.10	–
111	515725.39	2264592.54	Метод спутниковых геодезических измерений (определений)	0.10	–
112	515735.18	2264659.47	Метод спутниковых геодезических измерений (определений)	0.10	–
113	515753.72	2264665.41	Метод спутниковых геодезических измерений (определений)	0.10	–
114	515753.98	2264705.42	Метод спутниковых геодезических измерений (определений)	0.10	–
115	515754.32	2264757.68	Метод спутниковых геодезических измерений (определений)	0.10	–
116	515753.85	2264771.30	Метод спутниковых геодезических измерений (определений)	0.10	–
117	515782.13	2264768.22	Метод спутниковых геодезических измерений (определений)	0.10	–
118	515816.20	2264764.52	Метод спутниковых геодезических измерений (определений)	0.10	–
119	515887.24	2264757.16	Метод спутниковых геодезических измерений (определений)	0.10	–
120	515890.42	2264740.66	Метод спутниковых геодезических измерений (определений)	0.10	–
121	515895.32	2264741.66	Метод спутниковых геодезических измерений (определений)	0.10	–
122	515892.47	2264756.60	Метод спутниковых геодезических измерений (определений)	0.10	–
123	515914.91	2264753.36	Метод спутниковых геодезических измерений (определений)	0.10	–
124	515953.37	2264730.16	Метод спутниковых геодезических измерений (определений)	0.10	–
125	515955.87	2264734.48	Метод спутниковых геодезических измерений (определений)	0.10	–
126	515916.62	2264758.17	Метод спутниковых геодезических измерений (определений)	0.10	–
127	515889.70	2264761.93	Метод спутниковых геодезических измерений (определений)	0.10	–

Приложение № 11
к распоряжению
комитета имущественных
отношений администрации
Пермского муниципального района
от 21.10.2021 № 1720

128	515816.73	2264769.49	Метод спутниковых геодезических измерений (определений)	0.10	–
129	515782.67	2264773.20	Метод спутниковых геодезических измерений (определений)	0.10	–
130	515748.65	2264776.89	Метод спутниковых геодезических измерений (определений)	0.10	–
131	515749.32	2264757.61	Метод спутниковых геодезических измерений (определений)	0.10	–
132	515748.98	2264705.45	Метод спутниковых геодезических измерений (определений)	0.10	–
133	515748.74	2264669.07	Метод спутниковых геодезических измерений (определений)	0.10	–
134	515735.24	2264664.73	Метод спутниковых геодезических измерений (определений)	0.10	–
135	515735.00	2264673.97	Метод спутниковых геодезических измерений (определений)	0.10	–
136	515730.00	2264673.86	Метод спутниковых геодезических измерений (определений)	0.10	–
137	515730.38	2264661.51	Метод спутниковых геодезических измерений (определений)	0.10	–
138	515720.44	2264593.26	Метод спутниковых геодезических измерений (определений)	0.10	–
139	515709.65	2264519.22	Метод спутниковых геодезических измерений (определений)	0.10	–
140	515699.67	2264454.15	Метод спутниковых геодезических измерений (определений)	0.10	–
141	515688.24	2264379.52	Метод спутниковых геодезических измерений (определений)	0.10	–
142	515681.94	2264379.61	Метод спутниковых геодезических измерений (определений)	0.10	–
143	515691.74	2264404.42	Метод спутниковых геодезических измерений (определений)	0.10	–
144	515687.08	2264406.24	Метод спутниковых геодезических измерений (определений)	0.10	–
145	515676.69	2264379.85	Метод спутниковых геодезических измерений (определений)	0.10	–
146	515653.66	2264381.36	Метод спутниковых геодезических измерений (определений)	0.10	–
147	515662.12	2264401.07	Метод спутниковых геодезических измерений (определений)	0.10	–
148	515657.50	2264402.99	Метод спутниковых геодезических измерений (определений)	0.10	–
149	515648.32	2264381.66	Метод спутниковых геодезических измерений (определений)	0.10	–
150	515617.58	2264383.34	Метод спутниковых геодезических измерений (определений)	0.10	–
151	515617.30	2264378.36	Метод спутниковых геодезических измерений (определений)	0.10	–
152	515649.82	2264376.60	Метод спутниковых геодезических измерений (определений)	0.10	–
153	515678.30	2264374.74	Метод спутниковых геодезических измерений (определений)	0.10	–
154	515689.36	2264374.50	Метод спутниковых геодезических измерений (определений)	0.10	–
155	515697.06	2264367.39	Метод спутниковых геодезических измерений (определений)	0.10	–
156	515748.16	2264361.61	Метод спутниковых геодезических измерений (определений)	0.10	–
157	515824.94	2264352.54	Метод спутниковых геодезических измерений (определений)	0.10	–
158	515855.02	2264349.00	Метод спутниковых геодезических измерений (определений)	0.10	–
159	515851.94	2264331.87	Метод спутниковых геодезических измерений (определений)	0.10	–
160	515846.98	2264298.19	Метод спутниковых геодезических измерений (определений)	0.10	–
161	515842.52	2264267.90	Метод спутниковых геодезических измерений (определений)	0.10	–

Приложение № 12
к распоряжению
комитета имущественных
отношений администрации
Пермского муниципального района
от 21.10.2021 № 1720

162	515835.73	2264229.25	Метод спутниковых геодезических измерений (определений)	0.10	-
163	515856.78	2264222.38	Метод спутниковых геодезических измерений (определений)	0.10	-
164	515858.44	2264227.10	Метод спутниковых геодезических измерений (определений)	0.10	-
165	515841.41	2264232.67	Метод спутниковых геодезических измерений (определений)	0.10	-
166	515846.98	2264264.39	Метод спутниковых геодезических измерений (определений)	0.10	-
167	515861.46	2264260.32	Метод спутниковых геодезических измерений (определений)	0.10	-
168	515862.84	2264265.12	Метод спутниковых геодезических измерений (определений)	0.10	-
169	515847.82	2264269.38	Метод спутниковых геодезических измерений (определений)	0.10	-
170	515851.92	2264297.46	Метод спутниковых геодезических измерений (определений)	0.10	-
171	515856.48	2264328.31	Метод спутниковых геодезических измерений (определений)	0.10	-
172	515867.48	2264325.00	Метод спутниковых геодезических измерений (определений)	0.10	-
173	515868.88	2264329.80	Метод спутниковых геодезических измерений (определений)	0.10	-
174	515857.26	2264333.26	Метод спутниковых геодезических измерений (определений)	0.10	-
175	515859.96	2264348.46	Метод спутниковых геодезических измерений (определений)	0.10	-
176	515921.85	2264341.50	Метод спутниковых геодезических измерений (определений)	0.10	-
177	515916.82	2264322.76	Метод спутниковых геодезических измерений (определений)	0.10	-
178	515921.70	2264321.66	Метод спутниковых геодезических измерений (определений)	0.10	-
179	515926.80	2264340.58	Метод спутниковых геодезических измерений (определений)	0.10	-
180	515985.80	2264323.54	Метод спутниковых геодезических измерений (определений)	0.10	-
181	515966.16	2264311.66	Метод спутниковых геодезических измерений (определений)	0.10	-
182	515968.63	2264307.32	Метод спутниковых геодезических измерений (определений)	0.10	-
183	515992.38	2264321.70	Метод спутниковых геодезических измерений (определений)	0.10	-
184	516040.28	2264308.54	Метод спутниковых геодезических измерений (определений)	0.10	-
185	516032.22	2264291.06	Метод спутниковых геодезических измерений (определений)	0.10	-
186	516027.02	2264274.66	Метод спутниковых геодезических измерений (определений)	0.10	-
187	516011.07	2264270.82	Метод спутниковых геодезических измерений (определений)	0.10	-
188	516012.31	2264265.98	Метод спутниковых геодезических измерений (определений)	0.10	-
189	516025.26	2264269.12	Метод спутниковых геодезических измерений (определений)	0.10	-
190	516018.90	2264249.35	Метод спутниковых геодезических измерений (определений)	0.10	-
191	516011.31	2264225.91	Метод спутниковых геодезических измерений (определений)	0.10	-
192	515994.00	2264207.62	Метод спутниковых геодезических измерений (определений)	0.10	-
193	515944.10	2264225.94	Метод спутниковых геодезических измерений (определений)	0.10	-
194	515942.22	2264221.30	Метод спутниковых геодезических измерений (определений)	0.10	-
195	515995.37	2264201.80	Метод спутниковых геодезических измерений (определений)	0.10	-

Приложение № 13
к распоряжению
комитета имущественных
отношений администрации
Пермского муниципального района
от 21.10.2021 № 1720

196	516008.37	2264215.54	Метод спутниковых геодезических измерений (определений)	0.10	-
197	516004.62	2264202.26	Метод спутниковых геодезических измерений (определений)	0.10	-
198	515992.84	2264160.42	Метод спутниковых геодезических измерений (определений)	0.10	-
199	515983.94	2264128.81	Метод спутниковых геодезических измерений (определений)	0.10	-
200	515972.54	2264090.04	Метод спутниковых геодезических измерений (определений)	0.10	-
201	515957.75	2264039.74	Метод спутниковых геодезических измерений (определений)	0.10	-
I	515962.55	2264038.34	Метод спутниковых геодезических измерений (определений)	0.10	-
Зона I (2)	-	-	-	-	-
202	515286.08	2264618.98	Метод спутниковых геодезических измерений (определений)	0.10	-
203	515290.46	2264621.42	Метод спутниковых геодезических измерений (определений)	0.10	-
204	515271.05	2264657.32	Метод спутниковых геодезических измерений (определений)	0.10	-
205	515296.94	2264690.04	Метод спутниковых геодезических измерений (определений)	0.10	-
206	515323.87	2264732.08	Метод спутниковых геодезических измерений (определений)	0.10	-
207	515323.42	2264734.55	Метод спутниковых геодезических измерений (определений)	0.10	-
208	515346.06	2264723.30	Метод спутниковых геодезических измерений (определений)	0.10	-
209	515353.94	2264715.52	Метод спутниковых геодезических измерений (определений)	0.10	-
210	515358.77	2264710.76	Метод спутниковых геодезических измерений (определений)	0.10	-
211	515362.73	2264722.78	Метод спутниковых геодезических измерений (определений)	0.10	-
212	515370.88	2264695.56	Метод спутниковых геодезических измерений (определений)	0.10	-
213	515375.62	2264697.14	Метод спутниковых геодезических измерений (определений)	0.10	-
214	515366.07	2264728.92	Метод спутниковых геодезических измерений (определений)	0.10	-
215	515378.61	2264730.22	Метод спутниковых геодезических измерений (определений)	0.10	-
216	515378.06	2264735.19	Метод спутниковых геодезических измерений (определений)	0.10	-
217	515367.30	2264734.08	Метод спутниковых геодезических измерений (определений)	0.10	-
218	515371.61	2264741.71	Метод спутниковых геодезических измерений (определений)	0.10	-
219	515407.98	2264751.40	Метод спутниковых геодезических измерений (определений)	0.10	-
220	515407.76	2264729.32	Метод спутниковых геодезических измерений (определений)	0.10	-
221	515412.76	2264729.16	Метод спутниковых геодезических измерений (определений)	0.10	-
222	515412.99	2264752.73	Метод спутниковых геодезических измерений (определений)	0.10	-
223	515445.48	2264761.22	Метод спутниковых геодезических измерений (определений)	0.10	-
224	515448.36	2264745.52	Метод спутниковых геодезических измерений (определений)	0.10	-
225	515453.28	2264746.40	Метод спутниковых геодезических измерений (определений)	0.10	-
226	515450.38	2264762.10	Метод спутниковых геодезических измерений (определений)	0.10	-
227	515498.74	2264767.68	Метод спутниковых геодезических измерений (определений)	0.10	-
228	515547.20	2264773.28	Метод спутниковых геодезических измерений (определений)	0.10	-

Приложение № 14
к распоряжению
комитета имущественных
отношений администрации
Пермского муниципального района
от 21.10.2021 № 1720

			измерений (определений)		
229	515582.85	2264777.30	Метод спутниковых геодезических измерений (определений)	0.10	-
230	515582.46	2264782.28	Метод спутниковых геодезических измерений (определений)	0.10	-
231	515546.63	2264778.24	Метод спутниковых геодезических измерений (определений)	0.10	-
232	515498.16	2264772.65	Метод спутниковых геодезических измерений (определений)	0.10	-
233	515446.96	2264766.74	Метод спутниковых геодезических измерений (определений)	0.10	-
234	515409.86	2264757.08	Метод спутниковых геодезических измерений (определений)	0.10	-
235	515368.28	2264746.00	Метод спутниковых геодезических измерений (определений)	0.10	-
236	515360.51	2264732.12	Метод спутниковых геодезических измерений (определений)	0.10	-
237	515356.53	2264719.98	Метод спутниковых геодезических измерений (определений)	0.10	-
238	515349.00	2264727.42	Метод спутниковых геодезических измерений (определений)	0.10	-
239	515322.03	2264740.82	Метод спутниковых геодезических измерений (определений)	0.10	-
240	515307.49	2264775.98	Метод спутниковых геодезических измерений (определений)	0.10	-
241	515287.79	2264823.62	Метод спутниковых геодезических измерений (определений)	0.10	-
242	515281.42	2264866.80	Метод спутниковых геодезических измерений (определений)	0.10	-
243	515296.63	2264857.42	Метод спутниковых геодезических измерений (определений)	0.10	-
244	515299.11	2264861.76	Метод спутниковых геодезических измерений (определений)	0.10	-
245	515284.45	2264870.81	Метод спутниковых геодезических измерений (определений)	0.10	-
246	515321.05	2264879.54	Метод спутниковых геодезических измерений (определений)	0.10	-
247	515354.98	2264882.90	Метод спутниковых геодезических измерений (определений)	0.10	-
248	515363.57	2264874.47	Метод спутниковых геодезических измерений (определений)	0.10	-
249	515366.92	2264878.90	Метод спутниковых геодезических измерений (определений)	0.10	-
250	515361.54	2264883.62	Метод спутниковых геодезических измерений (определений)	0.10	-
251	515390.74	2264886.49	Метод спутниковых геодезических измерений (определений)	0.10	-
252	515411.88	2264876.90	Метод спутниковых геодезических измерений (определений)	0.10	-
253	515413.84	2264881.50	Метод спутниковых геодезических измерений (определений)	0.10	-
254	515400.44	2264887.56	Метод спутниковых геодезических измерений (определений)	0.10	-
255	515437.03	2264891.46	Метод спутниковых геодезических измерений (определений)	0.10	-
256	515477.23	2264895.78	Метод спутниковых геодезических измерений (определений)	0.10	-
257	515472.91	2264892.26	Метод спутниковых геодезических измерений (определений)	0.10	-
258	515472.42	2264835.42	Метод спутниковых геодезических измерений (определений)	0.10	-
259	515504.38	2264839.82	Метод спутниковых геодезических измерений (определений)	0.10	-
260	515503.60	2264844.76	Метод спутниковых геодезических измерений (определений)	0.10	-
261	515477.47	2264841.15	Метод спутниковых геодезических измерений (определений)	0.10	-
262	515477.89	2264889.87	Метод спутниковых геодезических измерений (определений)	0.10	-

Приложение № 15
к распоряжению
комитета имущественных
отношений администрации
Пермского муниципального района
от 21.10.2021 № 1720

			измерений (определений)		
263	515486.42	2264896.79	Метод спутниковых геодезических измерений (определений)	0.10	-
264	515519.36	2264902.72	Метод спутниковых геодезических измерений (определений)	0.10	-
265	515513.06	2264895.40	Метод спутниковых геодезических измерений (определений)	0.10	-
266	515516.90	2264892.20	Метод спутниковых геодезических измерений (определений)	0.10	-
267	515526.34	2264903.16	Метод спутниковых геодезических измерений (определений)	0.10	-
268	515541.92	2264892.86	Метод спутниковых геодезических измерений (определений)	0.10	-
269	515544.54	2264897.12	Метод спутниковых геодезических измерений (определений)	0.10	-
270	515533.94	2264904.09	Метод спутниковых геодезических измерений (определений)	0.10	-
271	515562.83	2264904.69	Метод спутниковых геодезических измерений (определений)	0.10	-
272	515554.61	2264898.16	Метод спутниковых геодезических измерений (определений)	0.10	-
273	515557.64	2264894.38	Метод спутниковых геодезических измерений (определений)	0.10	-
274	515569.26	2264903.28	Метод спутниковых геодезических измерений (определений)	0.10	-
275	515572.02	2264895.48	Метод спутниковых геодезических измерений (определений)	0.10	-
276	515576.72	2264897.22	Метод спутниковых геодезических измерений (определений)	0.10	-
277	515573.96	2264904.97	Метод спутниковых геодезических измерений (определений)	0.10	-
278	515609.70	2264906.00	Метод спутниковых геодезических измерений (определений)	0.10	-
279	515632.70	2264899.32	Метод спутниковых геодезических измерений (определений)	0.10	-
280	515634.00	2264904.15	Метод спутниковых геодезических измерений (определений)	0.10	-
281	515625.30	2264906.60	Метод спутниковых геодезических измерений (определений)	0.10	-
282	515648.14	2264907.48	Метод спутниковых геодезических измерений (определений)	0.10	-
283	515691.84	2264909.18	Метод спутниковых геодезических измерений (определений)	0.10	-
284	515742.14	2264905.51	Метод спутниковых геодезических измерений (определений)	0.10	-
285	515769.34	2264900.00	Метод спутниковых геодезических измерений (определений)	0.10	-
286	515770.32	2264904.90	Метод спутниковых геодезических измерений (определений)	0.10	-
287	515742.82	2264910.47	Метод спутниковых геодезических измерений (определений)	0.10	-
288	515691.93	2264914.19	Метод спутниковых геодезических измерений (определений)	0.10	-
289	515647.96	2264912.48	Метод спутниковых геодезических измерений (определений)	0.10	-
290	515609.93	2264911.01	Метод спутниковых геодезических измерений (определений)	0.10	-
291	515567.30	2264909.76	Метод спутниковых геодезических измерений (определений)	0.10	-
292	515525.84	2264908.98	Метод спутниковых геодезических измерений (определений)	0.10	-
293	515484.90	2264901.62	Метод спутниковых геодезических измерений (определений)	0.10	-
294	515436.50	2264896.44	Метод спутниковых геодезических измерений (определений)	0.10	-
295	515391.59	2264891.60	Метод спутниковых геодезических измерений (определений)	0.10	-
296	515355.54	2264888.00	Метод спутниковых геодезических измерений (определений)	0.10	-

Приложение № 16
к распоряжению
комитета имущественных
отношений администрации
Пермского муниципального района
от 21.10.2021 № 1720

			измерений (определений)		
297	515320.21	2264884.48	Метод спутниковых геодезических измерений (определений)	0.10	-
298	515275.26	2264873.68	Метод спутниковых геодезических измерений (определений)	0.10	-
299	515282.84	2264822.83	Метод спутниковых геодезических измерений (определений)	0.10	-
300	515279.47	2264800.24	Метод спутниковых геодезических измерений (определений)	0.10	-
301	515284.44	2264799.92	Метод спутниковых геодезических измерений (определений)	0.10	-
302	515286.54	2264813.68	Метод спутниковых геодезических измерений (определений)	0.10	-
303	515302.87	2264774.06	Метод спутниковых геодезических измерений (определений)	0.10	-
304	515317.66	2264738.31	Метод спутниковых геодезических измерений (определений)	0.10	-
305	515318.60	2264733.12	Метод спутниковых геодезических измерений (определений)	0.10	-
306	515292.86	2264692.95	Метод спутниковых геодезических измерений (определений)	0.10	-
307	515267.96	2264661.44	Метод спутниковых геодезических измерений (определений)	0.10	-
308	515242.12	2264690.31	Метод спутниковых геодезических измерений (определений)	0.10	-
309	515216.16	2264719.30	Метод спутниковых геодезических измерений (определений)	0.10	-
310	515212.44	2264715.98	Метод спутниковых геодезических измерений (определений)	0.10	-
311	515238.40	2264686.97	Метод спутниковых геодезических измерений (определений)	0.10	-
312	515266.03	2264656.12	Метод спутниковых геодезических измерений (определений)	0.10	-
202	515286.08	2264618.98	Метод спутниковых геодезических измерений (определений)	0.10	-
3. Сведения о характерных точках части (частей) границы объекта					
Обозначение характерных точек части границы	Координаты, м		Метод определения координат характерной точки	Средняя квадратическая погрешность положения характерной точки (M _t), м	Описание обозначения точки на местности (при наличии)
	X	Y			
1	2	3	4	5	6
-	-	-	-	-	-